



Cytofuge 2

サイトフュージ2

サイトフュージ2は簡単な操作により
体液検体の標本を短時間で作成するこ
とができる細胞塗抹遠心機です。

特徴

- **小型、軽量(2.5kg)、低騒音**のため使用場所を選ばず、装置の移動も容易です。
- **二重シールド**により高い安全性を確保しました。
- 複雑な操作を必要としないため、**個人差のない高精度の標本作成が可能**です。
- フィルターコンセントレーター、セルコンセントレーターにより**幅広いアプリケーションに対応**します。

フィルターコンセントレーター

ディスポーザブル、リユースブルの2種類を用意。
50~400 μ L

面倒な作業を必要としないため効率よく標本の作成が可能です。また、リユースブルのフィルターコンセントレーターは洗浄することにより繰り返し使用することが可能(10回)で経済的です。

セルコンセントレーター

一層セルコンセントレーター 300~800 μ L

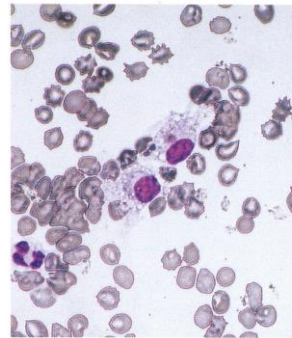
大量の検体、広範囲に塗抹を行う場合に有効です。

三層セルコンセントレーター 50~200 μ L

一枚のスライド上に三検体の塗抹が可能です。*

*同一検体を異なる希釈率にて塗抹する場合や異検体を一枚のスライド上に塗抹する場合などにご使用いただけます。

ライト・ギムザ染色



サムソン染色



(提供：日本大学板橋病院第一臨床化学棟)

本体仕様

処理枚数：4枚/回 最高12検体

(3層セルコンセントレーター)

回転数：600~4400rpm(6段階) (20~1060xg)

遠心時間：2, 4, 6, 8, 10, 30分 (6段階)

寸法：163mm(W)×193mm(D)×120mm(H)

重量：2.5kg

電源：AC100V 50/60Hz

製造販売元：日本ルフト株式会社
〒101-0054
東京都千代田区神田錦町2-7-5
TEL：03-3518-2001
FAX：03-3518-6001

製造元：

StatSpin[®]

代理店：

サイトフュージ 2 CF02 本体・付属品

| 型番 | 品名 | 数量 |
|------|-----------------------------|--|
| CF02 | サイトフュージ2 (細胞塗抹遠心機) 本体 | 1 ローター・ローター用カバー・ 取扱説明書・ACアダプタ(電源コード付) |
| FF01 | フィルターコンセントレーター (ディスプレイ) | 8 |
| FFCL | フィルターコンセントレーター用クリップ | 4 |
| CC01 | 一層セルコンセントレーター | 4 |
| CC03 | 三層セルコンセントレーター | 4 |
| GK01 | シリコンガasket (一層セルコンセントレーター用) | 4 |
| GK03 | シリコンガasket (三層セルコンセントレーター用) | 4 |
| CLIP | セルコンセントレーター用クリップ (ステンレス製) | 8 |
| BPO1 | コンセントレーター用バックプレート | 4 |

※予告なく仕様の変更がある場合がございますが、予めご了承ください。

消耗品一覧

| 型番 | 品名 | 数量 (入数) |
|---------|-------------------------------|---------------|
| FFR1 | フィルターコンセントレーター (リユーズブル 10 回用) | 20(+200cards) |
| FF01※ | フィルターコンセントレーター (ディスプレイ) | 48 |
| FFCL※ | フィルターコンセントレーター用クリップ | 4 |
| CC01※ | 一層セルコンセントレーター | 10 |
| CC03※ | 三層セルコンセントレーター | 10 |
| CCR1 | オートクレーブル一層セルコンセントレーター | 10 |
| CCR3 | オートクレーブル三層セルコンセントレーター | 10 |
| GK01※ | シリコンガasket (一層セルコンセントレーター用) | 100 |
| GK03※ | シリコンガasket (三層セルコンセントレーター用) | 100 |
| CLIP※ | セルコンセントレーター用クリップ (ステンレス製) | 10 |
| BPO1※ | コンセントレーター用バックプレート | 10 |
| CFRT-2※ | サイトフュージ用ローター | 1 |
| CFRC※ | サイトフュージローター用カバー | 1 |

※印があるものは本体に付属しています。

FF01 フィルターコンセントレーター使用方法

- ① フィルターコンセントレーターを開きます。
- ② スライドガラスを入れます。
- ③ 閉じ、クリップ(FFCL)で留めます。
- ④ ローターに設置します。
- ⑤ 検体を注入します。

(注) 一度に 4 組まで同時に遠心可能ですが、1 組又は 3 組の場合は必ずバランスをとる必要があります。ダミーのコンセントレーターを用意して下さい。

