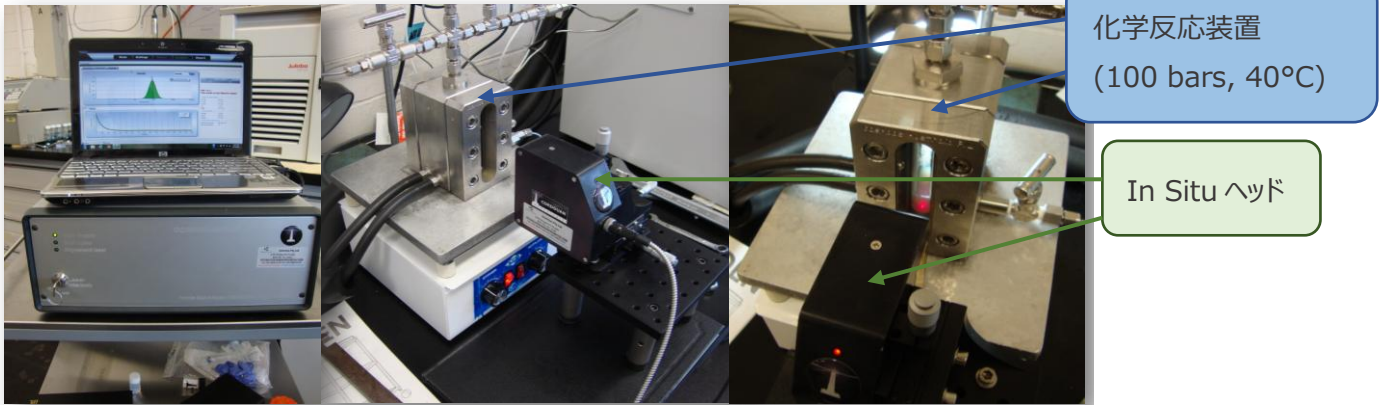
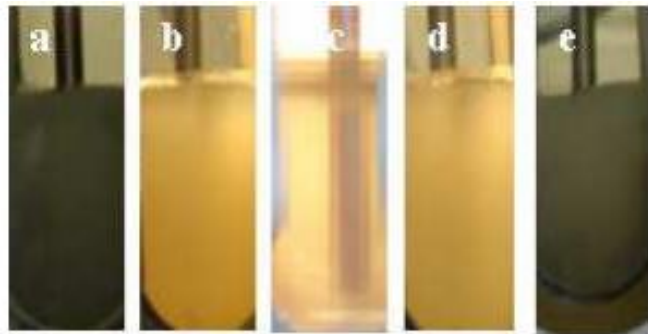
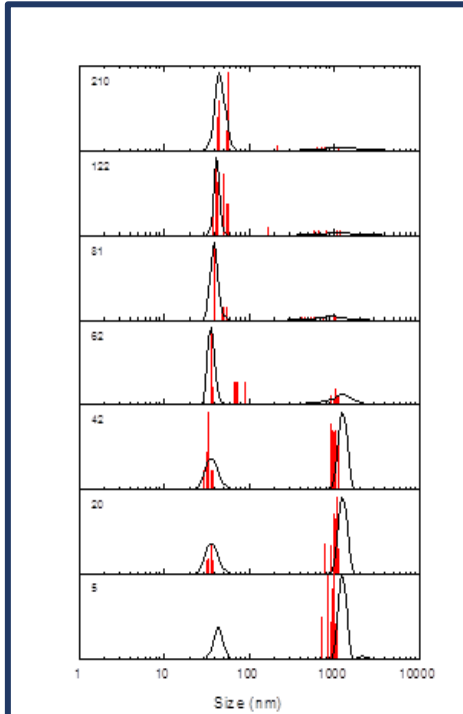


● 超臨界二酸化炭素合成反応装置内における粒子径計測

超臨界 CO<sub>2</sub> は、ポリスチレン粒子の合成において、ナノエマルジョン液滴のサイズを制御するために使用されます。



粒子径



- ✓ 粒子径と濁度変化に相関関係が見られました。
- ✓ モノマー液滴および ナノ粒子の大きさを制御する事が出来ました。